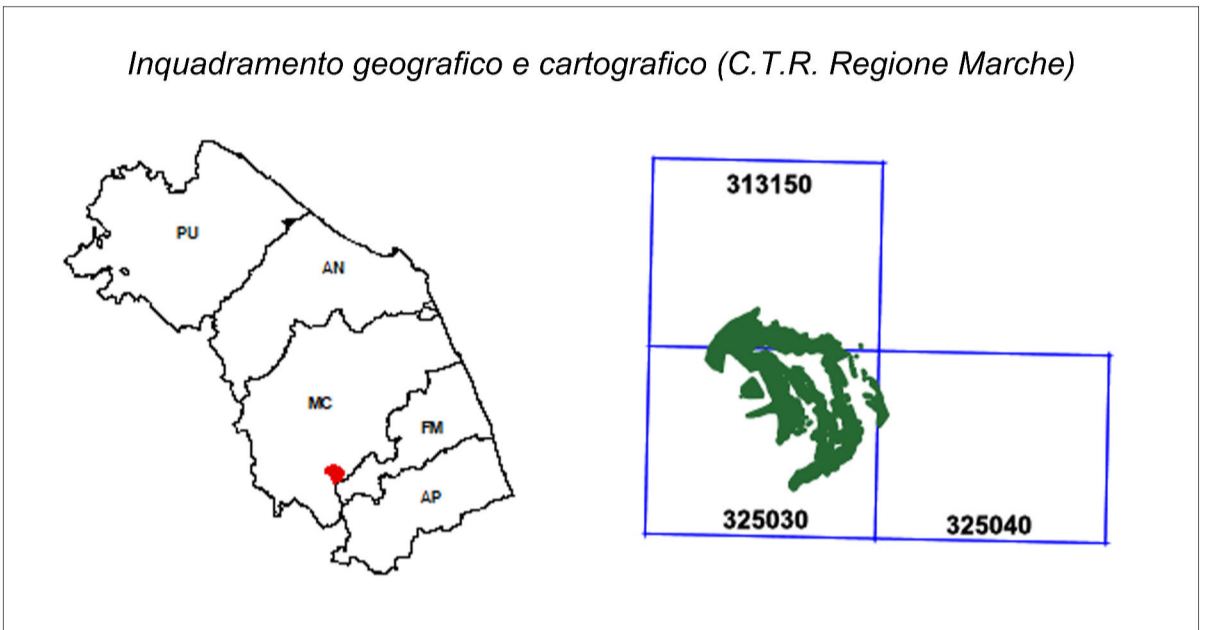


Piano di assestamento forestale delle proprietà boscate del Comune di Bolognola (MC)

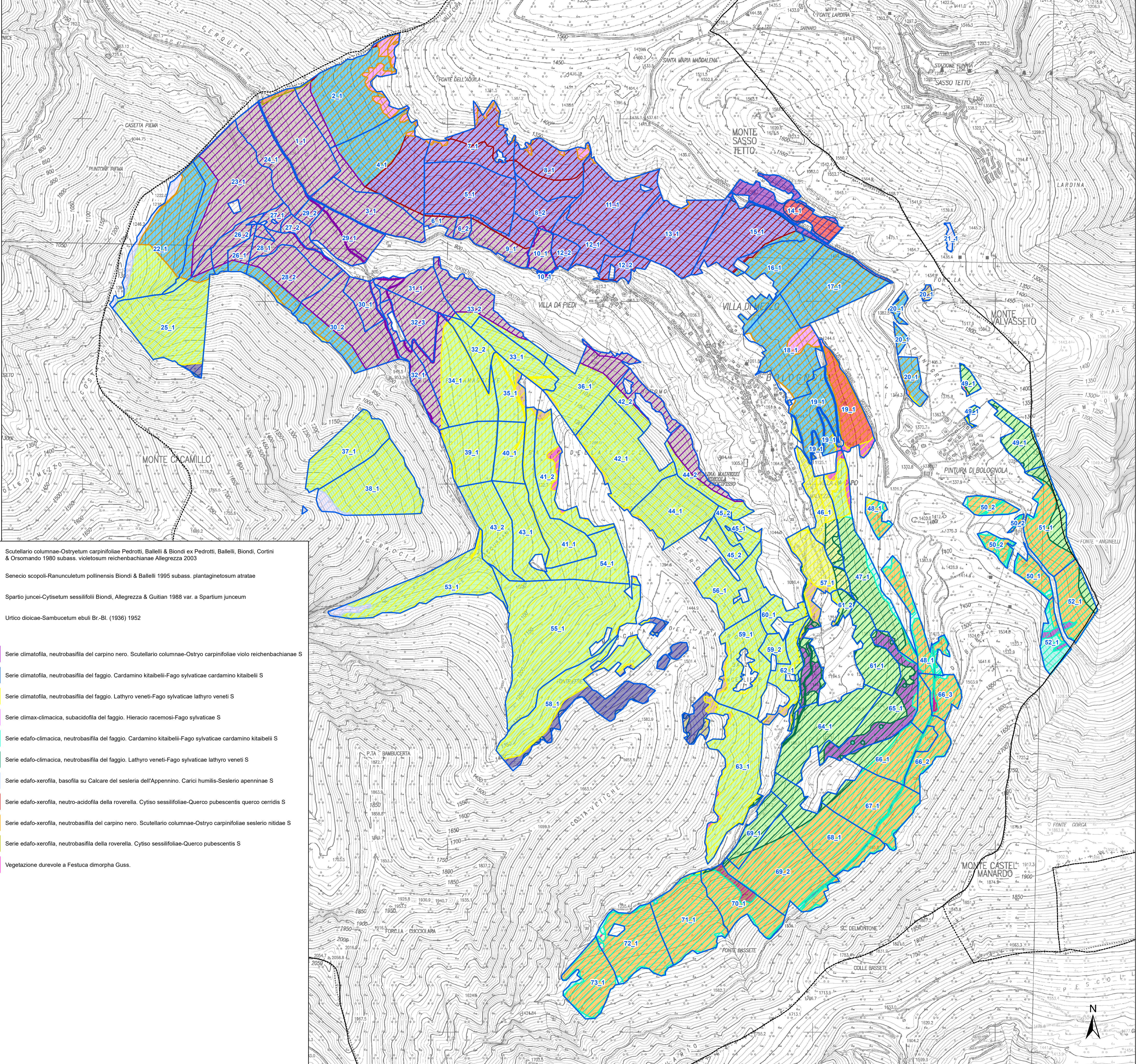
CARTA DEGLI ORIZZONTI E DELLE FORMAZIONI VEGETALI Decennio 2020 - 2029



Tav. 10
Scala 1:10.000
Rev. 00

Responsabile: Dott. For. Alessandro Vettori

Codice 08668 Emesso Bassi D.R.E.Am. Italia Soc. Coop. Agr. For. via Garibaldi, 3 Pratovecchio Sta (AR) - Tel. 0575/529514 via Enrico Bindi, 14 Pietosa - Tel. 0573/365967
Data Luglio 2020 Controllato Oriandi http://www.dream-italia.it
Approvato Vettori
AZIENDA CON SISTEMA DI GESTIONE QUALITÀ CERTIFICATO DA DNV GL
D.R.E.A.M. ITALIA



Legenda

- Confini comunali
- SF - Sottoparticelle forestali
- Rimboscimento di conifere
- Tipo fitosociologico
 - Aggr. a Prunus avium e Populus tremula
 - Aggr. a Sesleria tenuifolia e Carex ornithopoda
 - Astragalo sempervirentis-Seslerietum nitidae Biondi & Ballelli 1995
 - Brizo mediae-Brometum erecti Bruno in Bruno & Covarelli corr. Biondi & Ballelli 1982
 - Brizo mediae-Brometum erecti Bruno in Bruno & Covarelli corr. Biondi & Ballelli 1982 subass. festucetum commutatae Catorci, Gatti & Ballelli 2006
 - Cardamino kitaibelli-Fagetum sylvaticae Ubaldi et al. ex Ubaldi 1995
 - Cardamino kitaibelli-Fagetum sylvaticae Ubaldi et al. ex Ubaldi 1995 subass. cardaminetosum kitaibelli Biondi, Pinzi & Gubellini 2004
 - Cardamino kitaibelli-Fagetum sylvaticae Ubaldi et al. ex Ubaldi 1995 subass. cardaminetosum kitaibelli Biondi, Pinzi & Gubellini 2004 var. a Sesleria nitida
 - Carici humilis-Seslerietum apenninae Biondi, Guitian, Allegrezza & Ballelli 1988
 - Cytiso sessilifolii-Crataegietum lavigatae Catorci & Orsomando 2001 var. a Juniperus communis ssp. Communis
 - Cytiso sessilifolii-Quercetum pubescentis Blasi, Feoli & Avena 1982
 - Cytiso sessilifolii-Quercetum pubescentis Blasi, Feoli & Avena 1982 subass. quercetosum cerridis Ballelli, Gatti, Raponi & Catorci 2006
 - Filipendulo vulgaris-Trifolietum montani Hruska et al. In Francalancia et al., 1981
 - Gallo magellensis-Festucetum dimorphae Feoli & Chiappella 1983 subass. gentianetosum Di Pietro, Proietti, Fortini & Blasi 2004
 - Gallo magellensis-Festucetum dimorphae Feoli & Chiappella 1983 var. a Brachypodium genuense
 - Lathyro veneti-Fagetum sylvaticae Biondi, Casavecchia, Pinzi, Allegrezza & Baldoni 2002 subass. lathyretosum veneti Biondi et al. 2002
 - Polygalo majoris-Seslerietum nitidae Biondi, Ballelli, Allegrezza & Zuccarello 1995
 - Potentillo cineruae-Brometum erecti Biondi, Pinzi & Gubellini 2004 subass. potentilletosum cineruae Biondi et al. 2004
 - Rhamno alpinae-Amelanchierietum ovalis Pedrotti 1994
 - Scutellario columnae-Ostryetum carpinifoliae Pedrotti, Ballelli & Biondi ex Pedrotti, Ballelli, Biondi, Cortini & Orsomando 1980 subass. seslerietosum nitidae

- Scutellario columnae-Ostryetum carpinifoliae Pedrotti, Ballelli & Biondi ex Pedrotti, Ballelli, Biondi, Cortini & Orsomando 1980 subass. violetosum reichenbachianae Allegrezza 2003
- Senecio scopoli-Ranunculetum pollinensis Biondi & Ballelli 1995 subass. plantaginetosum atratae
- Spartio juncei-Cytisetum sessilifolii Biondi, Allegrezza & Guitian 1988 var. a Spartium junceum
- Urtico dioicae-Sambucetum ebuli Br.-Bl. (1936) 1952
- Serie
 - Serie climatofila, neutrobasilifa del carpino nero. Scutellario columnae-Ostry carpinifoliae violi reichenbachianae S
 - Serie climatofila, neutrobasilifa del faggio. Cardamino kitaibelli-Fago sylvaticae cardamino kitaibelli S
 - Serie climatofila, neutrobasilifa del faggio. Lathyro veneti-Fago sylvaticae lathyro veneti S
 - Serie climax-climacica, subacidofila del faggio. Hieracium racemosi-Fago sylvaticae S
 - Serie edafo-climacica, neutrobasilifa del faggio. Cardamino kitaibelli-Fago sylvaticae cardamino kitaibelli S
 - Serie edafo-climacica, neutrobasilifa del faggio. Lathyro veneti-Fago sylvaticae lathyro veneti S
 - Serie edafo-xerofila, basofila su Calcare del sesleria dell'Appennino. Carici humilis-Sesleria apenninae S
 - Serie edafo-xerofila, neutro-acidofila della roverella. Cytiso sessilifoliae-Quercus pubescentis quercus cerridis S
 - Serie edafo-xerofila, neutrobasilifa del carpino nero. Scutellario columnae-Ostry carpinifoliae sesleria nitidae S
 - Serie edafo-xerofila, neutrobasilifa della roverella. Cytiso sessilifoliae-Quercus pubescentis S
 - Vegetazione durevole a Festuca dimorpha Guss.